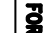





NOTAS:
 1 – El relevamiento de caminos fue realizado por personal del Municipio o Comisión de Fomento. La digitalización de la información se realizó en base a estos relevamientos y no posee escala de dibujo.

2 – La información plasmada en este plano tiene carácter general. Se recomienda realizar un relevamiento previo de todos los sectores para cuantificar de manera exacta los trabajos a contratar.

3 – En general, gran parte de los caminos vecinales, son huellas, que con el paso del tiempo y sucesivos repasos pasaron a denominarse caminos, pero en su mayoría no poseen mejoras, están sin entripado, sin abovedado, sin alcantarillas y sin cunetas ni sangrías. Excepto los reconocidos como vecinales por Vialidad.

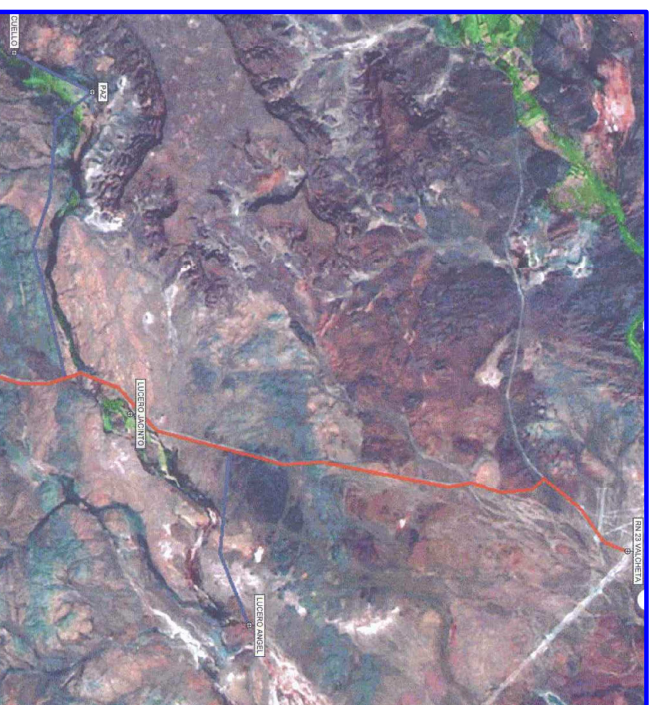
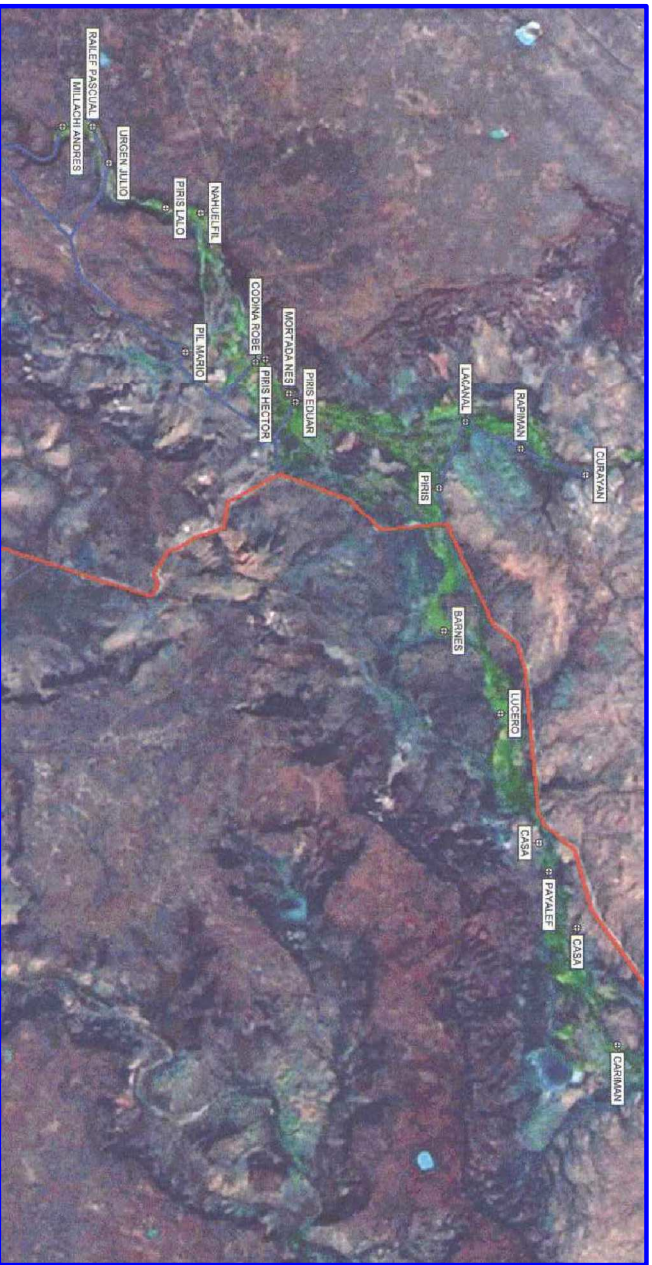
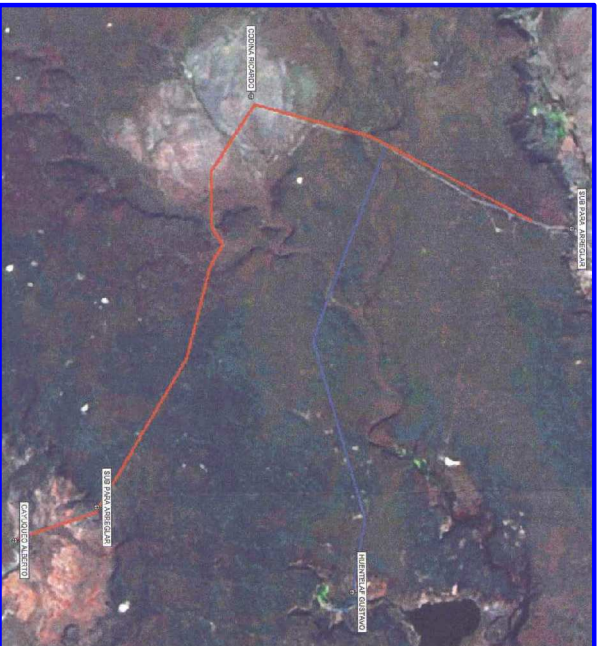
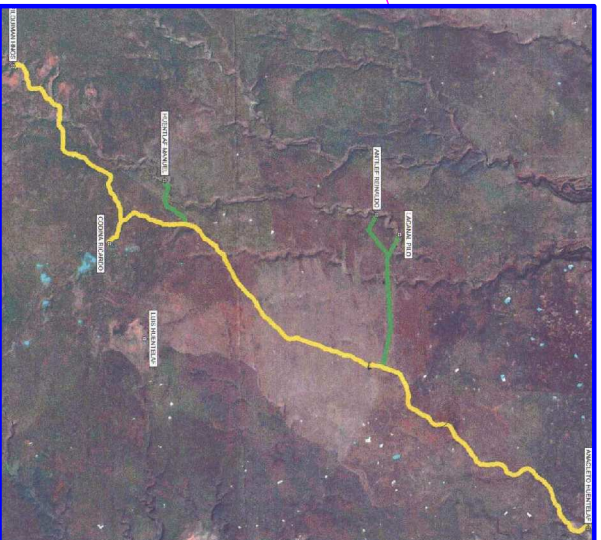
REFERENCIAS:

FORMA	DESCRIPCION
	CAMINO VECINAL
	ROUTE PROVINCIAL O NACIONAL
	RIO, ARROYO O CAUCE
	CANTERA DE RIPIO

FORMA	DESCRIPCION	Unid. Cant.
	CAMINO A REPARAR	km. 80
	CAMINO A REPARAR	km. 90
	CAMINO A REABRIR	km. --
	ALCANTARILLA A COLOC.	Unid. 02

DETALLE DE REPARACIONES:


–Entripados: Se solicita entripados parciales en varias zonas de esos 90 km. Se sugiere evaluar in-situ la cantidad exacta de kms a entripar, si es posible por personal técnico.
 – Trabajos especiales: Reparacion de paso sobre A° Paja Alta



ESCALA : S/ESCALA	FECHA: ABRIL DE 2013
ELABORACION: Ing. W.Chala Cel. 0298-154654525	RELEVAMIENTO: MUNICIPIO O COMISION DE FOMENTO

ENTE PARA EL DESARROLLO DE LA LINEA Y REGION SUR DE LA PROVINCIA DE RIO NEGRO
 RELEVAMIENTO CAMINOS VECINALES
 Municipios y Comisiones de Fomento Region Sur de Rio Negro

Zona de PAJA ALTA
 PLANO DE UBICACION Y EXTENSION DE CAMINOS A TRATAR
 Plano 1 de 1

PLANO: 27	
REVISION: 00	